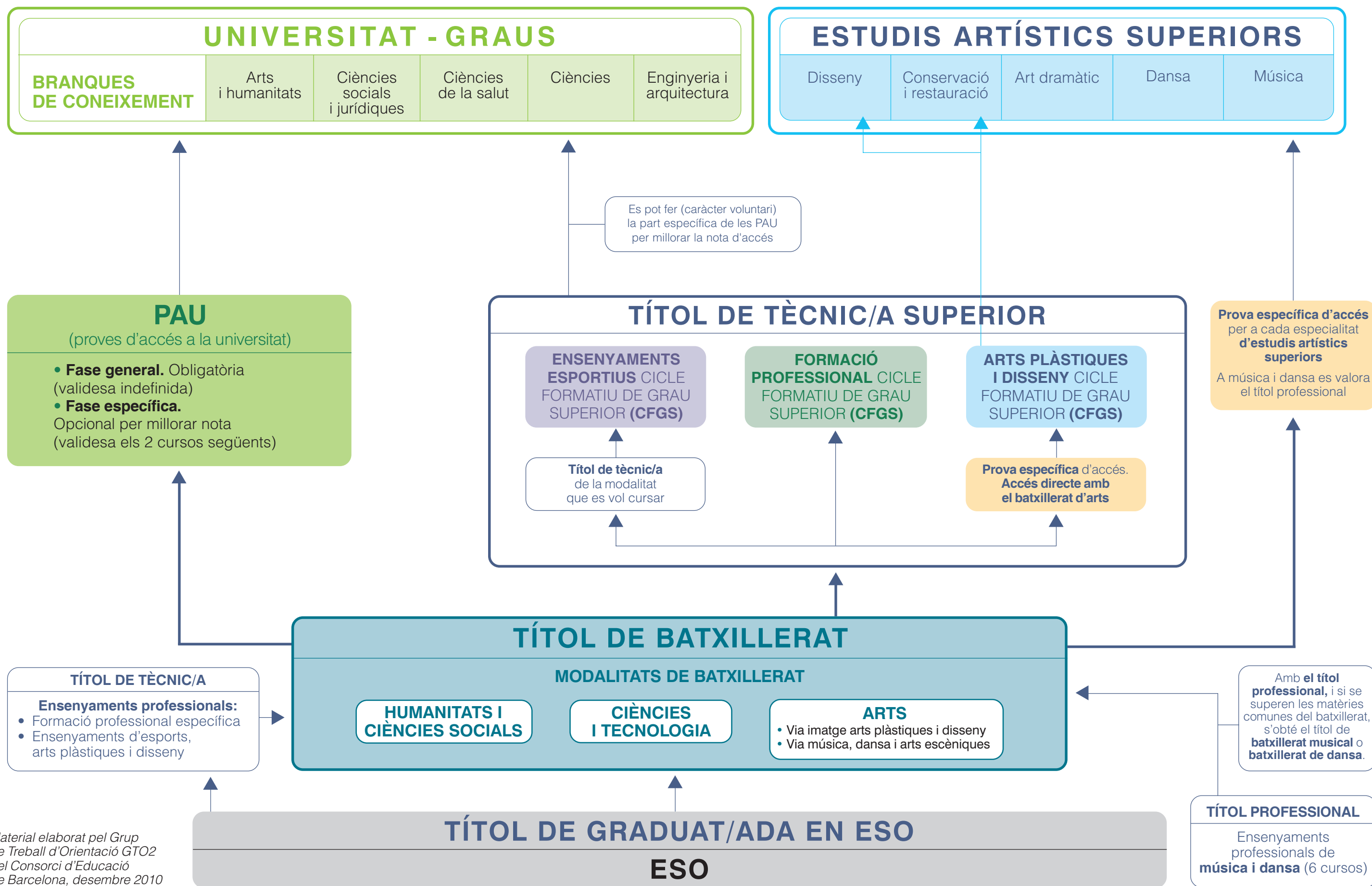


# ITINERARIS FORMATIUS: BATXILLERAT



## Currículum de l'etapa

El batxillerat és un cicle format per dos cursos que s'organitza en tres modalitats (Arts, Ciències i tecnologia, Humanitats i ciències socials). Els estudis de batxillerat s'estructuren en:

- Part comuna: matèries comunes i tutoria
- Part diversificada: matèries pròpies de la modalitat escollida, matèries optatives i treball de recerca

### Matèries comunes

- Llengua catalana i literatura
- Llengua castellana i literatura
- Llengua estrangera
- Educació física\*
- Filosofia i ciutadania
- Ciències per al món contemporani
- Història de la filosofia
- Història
- Tutoria
- Religió (voluntària)

\* En el batxillerat de règim nocturn i en el batxillerat a distància no es cursa aquesta matèria.

L'alumnat ha de triar un mínim de sis matèries de modalitat i almenys cinc han de ser de la modalitat triada.

### Matèries de modalitat

#### MODALITAT D'ARTS

VIA D'ARTS PLÀSTIQUES, IMATGE I DISSENY	VIA D'ARTS ESCÈNIQUES, MÚSICA I DANSA
Cultura audiovisual	Anàlisi musical I i II
Dibuix artístic I i II	Anatomia aplicada
Dibuix tècnic I i II	Arts escèniques
Disseny	Cultura audiovisual
Història de l'art	Història de la música i de la dansa
Tècniques d'expressió gràficoplàstica	Literatura catalana
Volum	Literatura castellana Literatura universal Llenguatge i pràctica musical

#### MODALITAT DE CIÈNCIES I TECNOLOGIA

- Matemàtiques I i II
- Biologia I i II
- Física I i II
- Química I i II
- Dibuix tècnic I i II
- Tecnologia industrial I i II
- Electrotècnia
- Ciències de la terra i del medi ambient I i II

#### MODALITAT D'HUMANITATS I CIÈNCIES SOCIALS

- Llatí I i II
- Grec I i II
- Economia
- Geografia
- Història de l'art
- Història del món contemporani
- Literatura catalana
- Literatura castellana
- Literatura universal
- Economia de l'empresa I i II
- Matemàtiques aplicades a les ciències socials I i II

Una vegada escollides les matèries de la modalitat, els estudiants han de completar l'horari amb matèries de la mateixa modalitat, d'altres modalitats o amb matèries optatives.

#### MATÈRIES OPTATIVES

- Segona llengua estrangera
- Estada a l'empresa
- Psicologia i sociologia
- Matèries d'altres modalitats
- Matèries dissenyades pel centre educatiu

#### TREBALL DE RECERCA

Serveix perquè l'alumnat apliqui els coneixements adquirits i posi en pràctica les seves capacitats d'investigació, alhora que es prepara per a futurs treballs similars.

### Vinculació amb els ensenyaments de música i dansa

- Als alumnes que cursin una de les modalitats del batxillerat i a més estiguin cursant algun dels quatre primers cursos del grau professional de música o dansa en un centre oficial, se'ls poden convalidar, si ho demanen, algunes hores corresponents a matèries optatives.
- Els alumnes que cursin algun dels dos últims cursos del grau professional de música o dansa podran fer només les matèries comunes del batxillerat. En el cas que superin aquestes matèries i el grau mitjà, obtindran el títol de batxiller, a més del títol de grau mitjà.

#### Més informació:

##### CONSORCI D'EDUCACIÓ DE BARCELONA

www.edubcn.cat  
• Programa Pla Jove Formació-Ocupació  
Tel. 93 320 95 85

##### DEPARTAMENT D'ENSENYAMENT

www.gencat.cat/ensenyament



## ITINERARIS FORMATIUS BATXILLERAT

### A qui s'adreça?

Aquesta etapa s'adreça bàsicament als joves entre 16 i 18 anys que tenen superada l'educació secundària obligatòria (ESO), però és oberta a persones de qualsevol edat, ja sigui de forma presencial o a distància.

### Modalitats

#### MODALITAT D'ARTS

La modalitat d'arts s'adreça a persones interessades en el món artístic, caracteritzat per la sensibilitat, l'expressió i la creativitat, amb inquietuds a l'entorn de l'àmbit audiovisual, les arts gràfiques, el disseny, el patronatge, els mitjans de comunicació, la publicitat, les arts escèniques, la producció i gestió d'empreses del sector cultural o l'animació cultural i social.

#### MODALITAT DE CIÈNCIES I TECNOLOGIA

La modalitat de ciències i tecnologia s'adreça a l'alumnat interessat per les ciències experimentals, les matemàtiques, els estudis relacionats amb continguts científicosanitaris i el món dels processos tecnològics i dels materials, instruments, aparells i màquines utilitzats en la producció de béns i serveis.

#### MODALITAT D'HUMANITATS I CIÈNCIES SOCIALS

La modalitat d'humanitats i ciències socials s'adreça a l'alumnat amb inquietuds relacionades amb els estudis lingüístics i literaris, la filosofia, les manifestacions culturals, les ciències socials, jurídiques, polítiques i econòmiques, la gestió i administració pública, la comunicació, les relacions públiques, la publicitat, el turisme i altres serveis d'oci.

### Batxillerat nocturn

Els ensenyaments nocturns de batxillerat s'adrecen fonamentalment a persones que, per

causa de la seva activitat laboral, dels seus interessos o per altres circumstàncies, troben un millor encaix en una oferta horària diferent de la del règim diürn o de les característiques dels ensenyaments no presencials.

Només es pot matricular en batxillerat nocturn l'alumnat que tingui 18 anys o més, i el que, amb una edat compresa entre 16 i 18 anys, acrediti, per motius laborals o altres que a criteri del consell escolar ho justifiquin, la impossibilitat de seguir estudis en règim diürn.

### Batxillerat a distància

Es cursa a l'Institut Obert de Catalunya. Els ensenyaments de batxillerat a distància s'adrecen fonamentalment a persones que exerceixen una activitat laboral que els impedeix l'assistència a classe o bé que per causes diverses no troben encaix en l'oferta horària o geogràfica dels centres de secundària ordinària. Excepcionalment, també s'adreça a l'alumnat que cursa batxillerat en un centre ordinari on no es pot oferir tota la gamma de matèries de modalitat.

### Titulació

En acabar aquests estudis, l'alumnat que l'hagi cursat satisfactòriament qualsevol de les seves modalitats rebrà el títol de batxiller i té diverses opcions:

- Cursar cicles formatius professionals de grau superior de formació professional específica, d'arts plàstiques i disseny o d'esports.
- Cursar ensenyaments superiors artístics (després d'haver superat prèviament la prova corresponent)
- Cursar estudis universitaris, sempre que se superin les proves d'accés que fixen les universitats.
- Accedir al món laboral.